

Государственное унитарное предприятие Московской области
"Московское областное бюро технической инвентаризации"

Южный филиал

Чеховский отдел

(наименование ОТИ)

ТЕХНИЧЕСКИЙ ПАСПОРТ

на

Жилой дом

(тип объекта учета)

объект индивидуального жилищного строительства

(наименование объекта)

Адрес (местоположение) объекта

объект Российской Федерации Московская обл.
административный район (округ) Чеховский р-н, сельское поселение Стремилоское
город (др. поселение) деревня Волосово
район города (микрорайон) _____
улица (пер.) _____
дом № 69 Строение _____ Корпус _____

Штамп органа государственного технического учета о внесении сведений в Единый государственный реестр объектов капитального строительства

наименование учетного органа	<u>ГУП МО "МОБТИ"</u>
Инвентарный номер	<u>317:093-3272</u>
Кадастровый номер	
Дата внесения сведений в реестр	

Паспорт составлен по состоянию на 09 октября 2012 г.

Руководитель 2-ой комплексной
производственной группы

М.П.

(подпись)

Павлова С.А.

(Фамилия И. О.)

МОБТИ ВЕРБА
С.А. ПЕЩЕВА К.С.

СОДЕРЖАНИЕ:

Наименование раздела, прилагаемых документов:		№ стр.
1	1. Общие сведения	3
2	2. Состав объекта	4,5
3	3. Сведения о правообладателях объекта	6
4	4. Ситуационный план	7
5	5. Благоустройство объекта индивидуального жилищного строительства	8
6	6. поэтажный план	9
7	7. Экспликация к поэтажному плану	10
8	8. Отметки об обследованиях	10

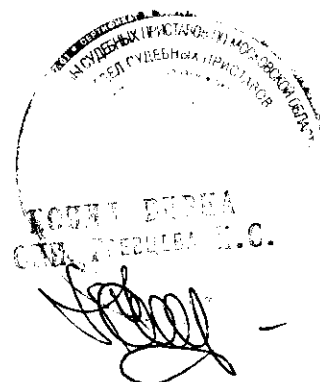
Судебный департамент
Судебная коллегия по гражданским делам
Судья
Иванова И.В.

1. ОБЩИЕ СВЕДЕНИЯ

1	Назначение	<i>жилое</i>
2	Фактическое использование	<i>по назначению</i>
3	Год постройки	
4	Общая площадь жилого дома	<i>181,1</i>
5	Жилая площадь жилого дома	<i>102,4</i>
6	Число этажей надземной части	<i>1</i>
7	Число этажей подземной части	
8	Примечание	<p><i>Изменение общей площади с 158.6 кв.м до 181.1 кв.м связано с уточнением размеров и реконструкцией.</i></p> <p><u>Разрешение на строительство не предъявлено</u></p> <p><i>лит. А6 - Пристройка</i> <i>лит. А7 - Пристройка</i> <i>лит. а3 - Пристройка</i> <i>лит. а4 - Пристройка</i></p> <p><u>Не зарегистрировано право собственности</u></p> <p><i>лит. Г - Сарай</i> <i>лит. Г3 - Хозблок</i> <i>лит. Г4 - Сарай</i> <i>лит. Г5 - Навес</i> <i>лит. Г6 - Сарай</i> <i>лит. Г7 - Колодец</i> <i>лит. Г8 - Уборная</i> <i>лит. Г9 - Уборная</i> <i>лит. Г10 - Уборная</i> <i>лит. Г11 - Душ</i></p>

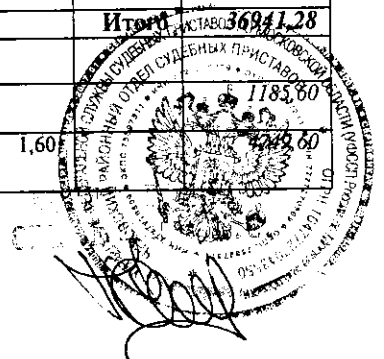
1.1. Ранее присвоенные (справочно):

Адрес	
Инвентарный номер	
Кадастровый номер	
Литера	

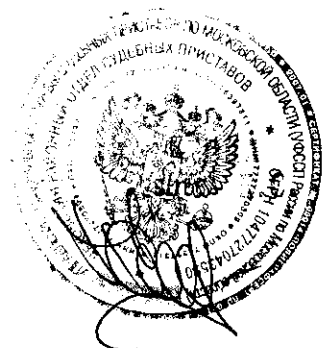


2. Состав объекта

№ на плане (литера)	Наименование зданий, сооружений	Год ввода в эксплуатацию/начала строительства	Материал стен	Параметр			Площадь, застройки кв.м	Высота, м	Объем, куб.м	Инвентаризационная стоимость в ценах на дату составления паспорта, руб.
				наименование параметра	единица измерения	всего				
1	2	3	4	5	6	7	8	9	10	11
Жилой дом:										
A	Жилой дом		пеноблоки	общая площадь жилых пом-ний	кв.м	36,0	45,9	2,82	129	101459,52
A1	Пристройка		кирпичные	общая площадь жилых пом-ний	кв.м	30,7	38,3	2,89	111	33969,12
A2	Пристройка		кирпичные	общая площадь жилых пом-ний	кв.м	31,4	38,9	3,00	117	39993,84
A3	Пристройка		кирпичные	общая площадь жилых пом-ний	кв.м	8,6	12,3	3,05	38	14325,60
A4	Пристройка		кирпичные	общая площадь жилых пом-ний	кв.м	41,3	58,6	2,70	158	45699,60
A5	Пристройка		кирпичные	общая площадь жилых пом-ний	кв.м	10,3	13,3	2,45	33	12294,48
A6	Пристройка	2011	пеноблоки	общая площадь жилых пом-ний	кв.м	5,9	6,7	3,05	20	11491,20
A7	Пристройка	2011	пеноблоки	общая площадь жилых пом-ний	кв.м	9,1	12,5	2,50	31	20921,28
a3	Пристройка	2011	каркасно-обшивные	общая площадь жилых пом-ний	кв.м	3,5	4,0	2,38	10	4646,40
a4	Пристройка	2011	кирпичные	общая площадь жилых пом-ний	кв.м	4,3	5,5	2,50	14	4989,60
	Котёл лит. А4		Водяное отопление от АГВ	-	-	-	-	-	-	5644,80
	Котел лит. А3		Водяное отопление от АГВ	-	-	-	-	-	-	5644,80
	Котел лит. А5		Водяное отопление от АГВ	-	-	-	-	-	-	5644,80
Итого										306725,04
Служебные постройки:										
Г	Сарай		каркасно-обшивные	-	-	-	27,0	2,50	68	10738,56
Г3	Хозблок		каркасно-обшивные	-	-	-	22,7	2,70	61	15494,88
Г4	Сарай		бревенчатые	-	-	-	20,8	2,05	43	7356,00
Г5	Навес		без обшивки стен	-	-	-	15,0	-	-	2376,00
Г6	Сарай		каркасно-обшивные	-	-	-	6,7	1,60	11	975,84
Итого										36941,28
Сооружения:										
	Водопровод		Трубы пластиковые	протяженность	м	2,6	-	-	-	1185,60
1	Забор		Металлическая решетка	протяженность	м	40,7	-	1,60	-	1185,60



2	3	4	5	6	7	8	9	10	11
	Забор	Сплошной металлический на металлических столбах	протяжен- ность	м	59,8		2,10		23210,88
Г7	Колодец	ж/бетонные кольца	площадь	кв.м	0,8	0,8			16224,00
Г8	Уборная	каркасно- обшивные	площадь	кв.м	1,4	1,4			2352,00
Г9	Уборная	каркасно- обшивные	площадь	кв.м	1,7	1,7			940,80
Г10	Уборная	каркасно- обшивные	площадь	кв.м	1,3	1,3			940,80
Г11	Душ	каркасно- обшивные	площадь	кв.м	3,2	3,2			940,80
								Итого	50544,48
								Всего	394210,80



3. Сведения о правообладателях объекта

№ п/п	Дата записи	Субъект права: для физических лиц - фамилия, имя, отчество; паспортные данные; для юридических лиц - наименование в соответствии с уставом	Вид права, правоустанавливающие, правоудостоверяющие документы	Доля (часть, литера)	ФИО лица, внесшего запись	Подпись лица, внесшего запись
1	2	3	4	5	6	7
1	17.12.1990	Шабалина Галина Николаевна (док-т.)	Договор дарения № 74 от 10.10.89, удостоверен Кулаковским сельским Советом. Договор изменения долей р№406 от 31.01.1997 г, удостоверен нотариусом г.Чехова Московской области Лыжским Г.В.	1/4	Зазулина Н.И.	
2	27.03.1995	Дорофеева Раиса Федоровна	Регистрационное удостоверение № 650 от 27.03.1995 г. Договор изменения долей р№406 от 31.01.1997 г, удостоверен нотариусом г.Чехова Московской области Лыжским Г.В.	1/4	Зазулина Н.И.	
3	30.07.1997	Павленко Александр Алексеевич	Договор дарения № 1205 от 27.03.1997 г, удостоверен нотариусом Чеховского нотариального округа Московской области Ковалевой Л.А.	1/2	Зазулина Н.И.	



5. Благоустройство объекта индивидуального жилищного строительства

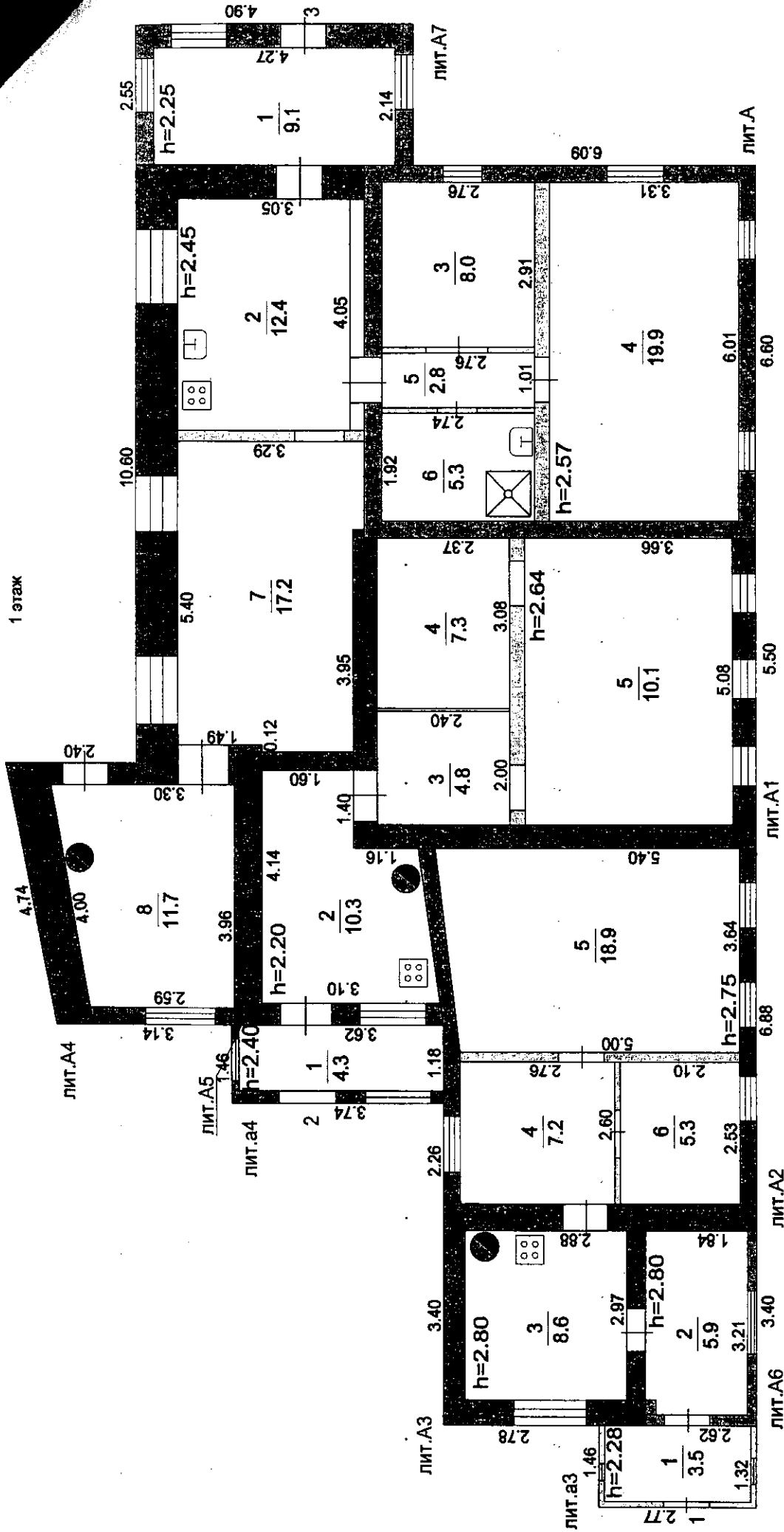
№ на плане (литера)	Водопровод (кв.м)		Канализация (кв.м)		Отопление (кв.м)		Горячее водоснабжение (кв.м)		Газоснабжение (кв.м)		Электроснабжение (кв.м)
	центральный	автономный	центральная	автономная	центральное	автономное	центральное	автономное	центральное	автономное	
1	2	3	4	5	6	7	8	9	10	11	12
A		36,0				36,0					36,0
A1						30,7					30,7
A2						31,4					31,4
A3						8,6			8,6		8,6
A4		41,3				41,3			41,3		41,3
A5						10,3			10,3		10,3
A6						5,9					5,9
A7						9,1					9,1
a3											3,5
Всего		77,3				173,3			60,2		176,8

№ на плане (литера)	Другие элементы благоустройства
1	13



Поэтажный план

1 этаж



Наименование ОТИ Южный филиал Чеховский отдел.			
Постатный план объекта индивидуального жилищного строительства			
Руководитель (Уполномоченное лицо)	ФИО	Дата	Лист Л. Листов Л. Масштаб: 1:100
	Павлова С.А.	09.10.2012	
Адрес объекта		Подпись	
Московская обл., Чеховский р-н, СП Старицкое, д. Волково, д.69			



7. Экспликация к поэтажному плану на Жилой дом

Литера по плану	Этаж	Номер помещения на плане	Номер комнаты на плане	Назначение комнаты (жилая, комната, кухня и т.д.)	Площадь всех частей здания (комнат и помещений вспомогательного использования), кв.м	в том числе, кв.м				Высота, м	Самостоятельно переустроенный или перестроенный этаж, кв.м	Примечание
						общая площадь жилого помещения	из нее		площадь помещений вспомогательного использования (лоджий, балконов веранд, террас), кв.м			
							жилая	подсобная				
1	2	3	4	5	6	7	8	9	10	11	12	13
а3	1	1	1	прихожая								
А6			2	коридор	3,5	3,5		3,5		2,28		
А3			3	кухня	5,9	5,9		5,9		2,80		
А2			4	жилая	8,6	8,6		8,6				
А2			5	жилая	7,2	7,2	7,2			2,75		
А2			6	жилая	18,9	18,9	18,9					
				Итого по пом. квартира № 1	5,3	5,3	5,3					
а4	1	2	1	прихожая	49,4	49,4	31,4	18,0				
А5			2	кухня	4,3	4,3		4,3		2,40		
А1			3	коридор	10,3	10,3		10,3		2,20		
А1			4	жилая	4,8	4,8		4,8		2,64		
А1			5	жилая	7,3	7,3	7,3					
				Итого по пом. квартира № 2	18,6	18,6	18,6					
А7	1	3	1	прихожая	45,3	45,3	25,9	19,4				
А4			2	кухня	9,1	9,1		9,1		2,25		
А			3	жилая	12,4	12,4		12,4		2,45		
А			4	жилая	8,0	8,0	8,0			2,57		
А			5	коридор	19,9	19,9	19,9					
А			6	санузел	2,8	2,8		2,8				
А4			7	жилая	5,3	5,3		5,3				
А4			8	котельная	17,2	17,2	17,2			2,45		
				Итого по пом. квартира № 3	11,7	11,7		11,7				
				Итого по зданию	86,4	86,4	45,1	41,3				
					181,1	181,1	102,4	78,7				

Комментарии

8. Отметки об обследованиях

Дата обследования	Выполнил		Проверил	
	Ф.И.О.	Подпись	Ф.И.О.	Подпись
09 октября 2012 г.	Зазулина Н.И.	<i>Зазулина</i>	Быкова М.И.	<i>Быкова</i>

Паспорт выдан " 16 " *ноября* 2012 г.



**МУНИЦИПАЛЬНОЕ КАЗЕННОЕ УЧРЕЖДЕНИЕ
«МНОГОФУНКЦИОНАЛЬНЫЙ ЦЕНТР
ПРЕДОСТАВЛЕНИЯ ГОСУДАРСТВЕННЫХ И
МУНИЦИПАЛЬНЫХ УСЛУГ ГОРОДСКОГО ОКРУГА
ЧЕХОВ»**

142300 Московская обл., г. Чехов, Советская пл.3

ИНН 5048030813

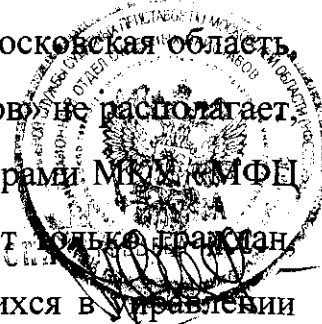
14.11.2018 № 718

на № _____ от _____

Управление Федеральной службы
судебных приставов по Московской
области
Отдел судебных приставов по
Чеховскому муниципальному району
Судебному приставу-исполнителю
Гревцевой К.С.

Уважаемая Ксения Сергеевна !

Дополнительно сообщаем, что сведениями о наличии/отсутствии зарегистрированных лиц в жилищном фонде по адресам : МО, Чеховский р-н, ГП Столбовая, ДНТ «Надежда», участок 34, Чеховский р-н, д.Высоково, д.69, Чеховский р-н , Молодинский СТО, с.Молоди, ул.Солнечная, д.1 , МКУ «МФЦ ГО Чехов» не располагает, в связи с тем, что адреса указанные выше являются частным сектором, домовая книга находится на руках у собственника, а так же, сведениями о наличии/отсутствии зарегистрированных лиц в жилищном фонде по адресу: Московская область, г. Чехов, ул. Весенняя, д. 27, кв. 108, МКУ «МФЦ ГО Чехов» не располагает в связи с тем, что в соответствии с заключенными договорами МКУ «МФЦ Чеховского МР МО» осуществляет регистрационный учет только граждан зарегистрированных в многоквартирных домах, находящихся в управлении



следующих управляющих компаний: МП «ЖКХ Чеховского района», ООО
УК «АСК», ООО УК «Чайка».

Приложение: на 3 листах

Директор



А.К.Стружкин

Усик Е.О.
8(496)7277412

